

BILANCIO ECOLOGICO DEL SUOLO PER DESTINAZIONE FUNZIONALE PREVALENTE

AT | Ambiti di trasformazione e PA | Piani attuativi - Funzione prevalente

- Funzione prevalentemente residenziale
- Funzione prevalentemente commerciale
- Funzione prevalentemente terziaria
- Funzione prevalentemente produttiva
- Funzione mista
- Funzione prevalentemente a servizio

Servizi previsti - Macrotipologia di servizio

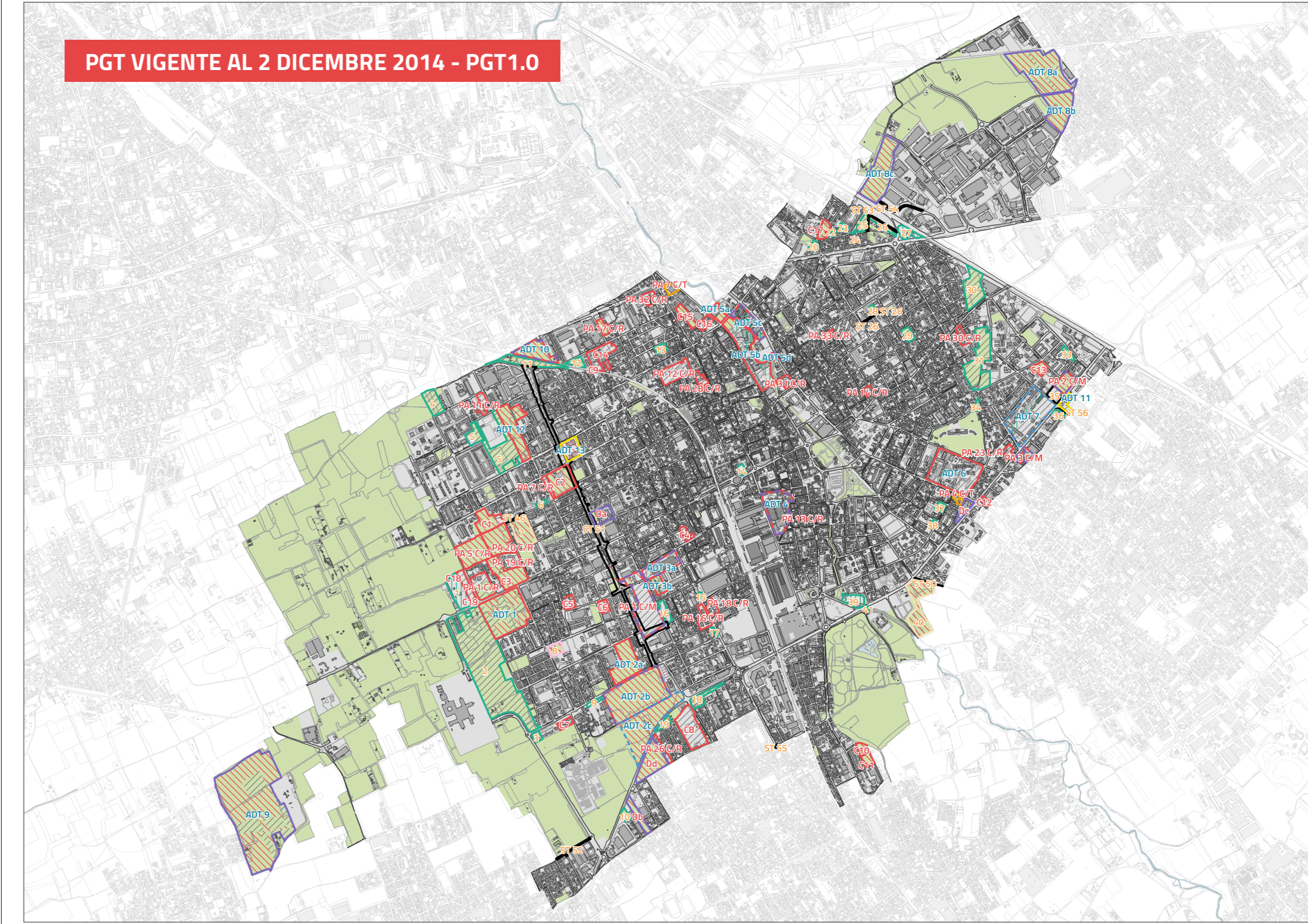
- C - Servizi culturali, per lo sport e il tempo libero
- P - Mobilità
- T - Infrastrutture per la mobilità
- V - Verde
- I - Servizi per l'istruzione
- Re - Servizi religiosi
- S - Servizi sanitari e socio assistenziali

CONSUMO DI SUOLO

- Incidenza sul consumo di suolo**
- Superficie urbanizzabile su suolo agricolo o naturale
 - Superficie urbanizzabile su urbanizzato o non incidente su suolo agricolo o naturale
 - Superficie urbanizzabile urbanizzata ricondotta ad agricolo o naturale

- Stato di fatto e di diritto**
- Superficie urbanizzata
 - Superficie agricola o naturale
 - NAF - Nuclei di Antica Formazione (Art. 21)

- ALTRI ELEMENTI**
- Parco Locale di Interesse Sovracomunale



PGT LEGNANO
VARIANTE GENERALE AL PGT
PIANO DELLE REGOLE
PR5b
CARTA DEL CONSUMO DI SUOLO:
BILANCIO ECOLOGICO DEL SUOLO
 Elementi dello stato di fatto e di diritto

Città di Legnano
ASSESSORATO ALLA CITTÀ FUTURA

SINDACO
Lorenzo Radice

ASSESSORE ALLA CITTÀ FUTURA
Lorena Fedeli

UFFICIO DI PIANO
Rossella De Zotti
Arianna Mucchetti
Elisa Pontiggia
Maurizio Tomio

GRUPPO DI PROGETTAZIONE - CENTRO STUDI PIM
 Pierluigi Sacchi (direttore responsabile)
 Angelo Armentano (capo-progetto)
 Francesca Boeri (aspetti ambientali, paesistici e VAS)
 Giada Agnoli, Letizia Cavalli, Elena Corsi,
 Marco Norzani, Alessandro Santomenna,
 Marcello Liberti Fospa (consulenti esterni)

Elaborato modificato e/o integrato a seguito dell'accoglienza delle osservazioni e dei pareri pervenuti

ADOZIONE
con DCC n. 183 del 05/12/2023

APPROVAZIONE
con DCC n. 76 del 12/06/2024

pgt.comune.legnano.mi.it

Data elaborazione: giugno 2024 | Scala: 1:10.000

IST_24_21_ELA_AV_17_TV_27