

REC - RETE ECOLOGICA COMUNALE

Sistema della Rete Ecologica Regionale e Metropolitana

- Elemento primario della RER
- Elemento secondario della RER
- Gangli della RER
- Varchi della RER
- Parco Regionale
- Corridoi ecologici REM

Sistema della Rete Ecologica Comunale

Nodi

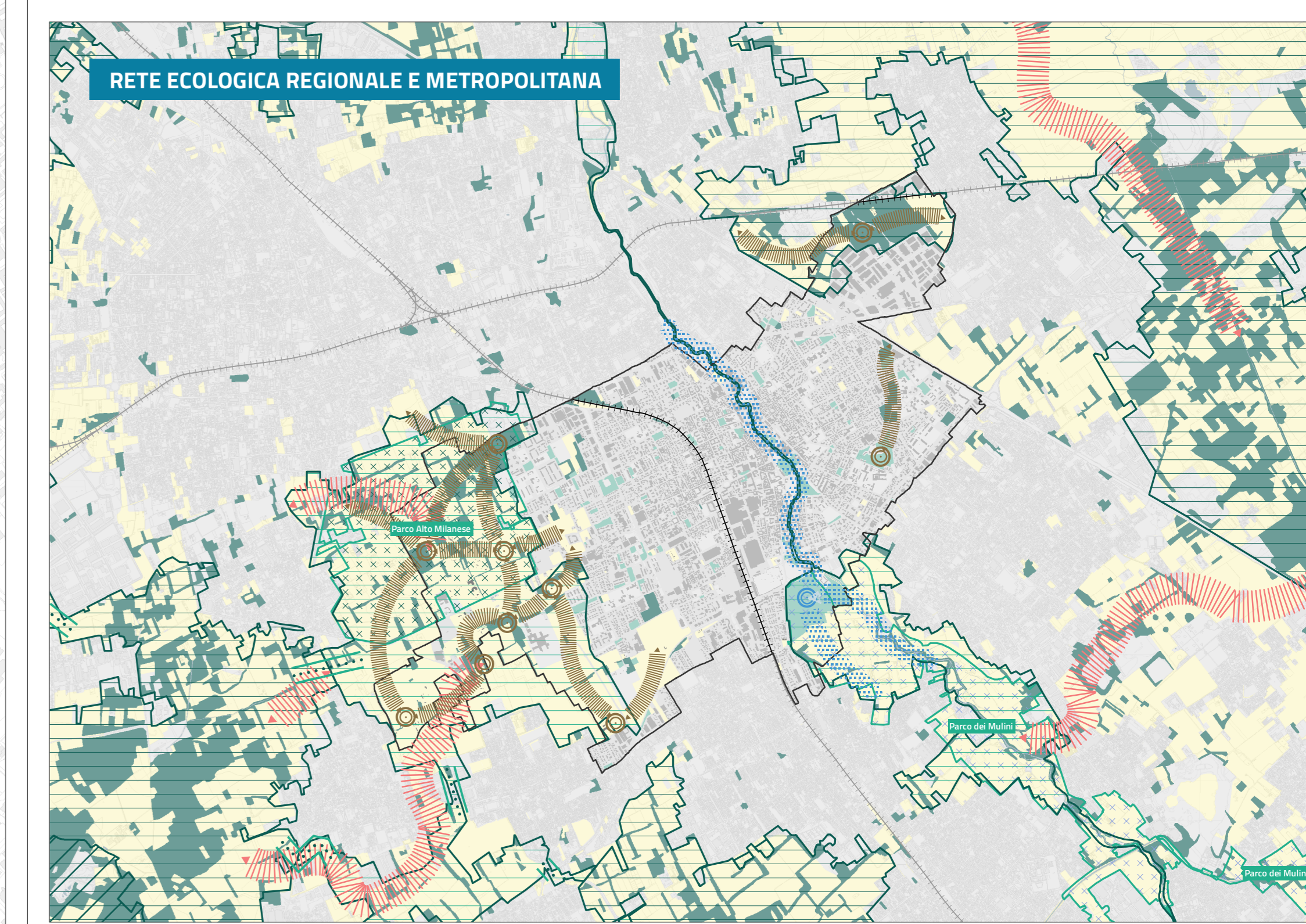
- Sistema dell'Alto Milanese
- Sistema dell'Ospedale - Cimitero
- Sistema del Bosco Tosi
- Sistema dei Ronchi
- Sistema del Fiume Olona e Parco dei Mulini
- Filari alberati esistenti
- PLUS - Parco Locale di Interesse Sovracomunale
- Bicipolitana - esistente
- Rete ciclabile in progetto
- Filari alberati in progetto
- Parco Alto Milanese
- Bicipolitana - Progetto
- Bicipan metropolitano Cambio - Linea 15

Corridoio

- Area boschive
- Parco dei Mulini
- Rete ciclabile esistente
- Stepping stones (previsioni a verde del DP, PR, PS)
- Area agricole
- Nuclii di Antica Formazione e tessuti di matrice storica

Base cartografica


- Verde urbano
- Spazi di valore ecologico
- Area boschive
- Corpi idrici
- Tessuto urbanizzato
- Linea ferroviaria



PGT LEGNANO
VARIANTE GENERALE AL PGT
DOCUMENTO DI PIANO

DP7

RETE ECOLOGICA COMUNALE



Città di Legnano
ASSESSORATO ALLA CITTÀ FUTURA

SINDACO
Lorenzo Radice

ASSESSORE ALLA CITTÀ FUTURA
Lorena Fedeli

UFFICIO DI PIANO
Rossella De Zotti
Arianna Mucchetti
Elisa Pontiggia
Maurizio Tomio

GRUPPO DI PROGETTAZIONE - CENTRO STUDI PIM
Piero Sacchi (direttore responsabile)
Angelo Armentano (capo-progetto)
Francesca Boen (aspetti ambientali, paesistici e VAS)
Giada Agnoli, Letizia Cavalli, Elena Corsi,
Marco Rizzaro, Alessandro Santomenna,
Marcello Liberti Foppa (consulenti esterni)

Elaborato modificato e/o integrato a seguito dell'accoglienza delle osservazioni e dei pareri pervenuti

ADOZIONE
con DCC n. 183 del 05/12/2023

APPROVAZIONE
con DCC n. 76 del 12/06/2024

pgt.comune.legnano.mi.it

Data elaborazione: giugno 2024 | Scala: 1:10.000

IST_24_21_EIA_AV_07_TV_07