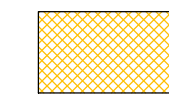
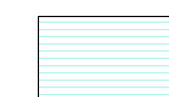
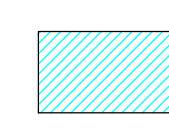
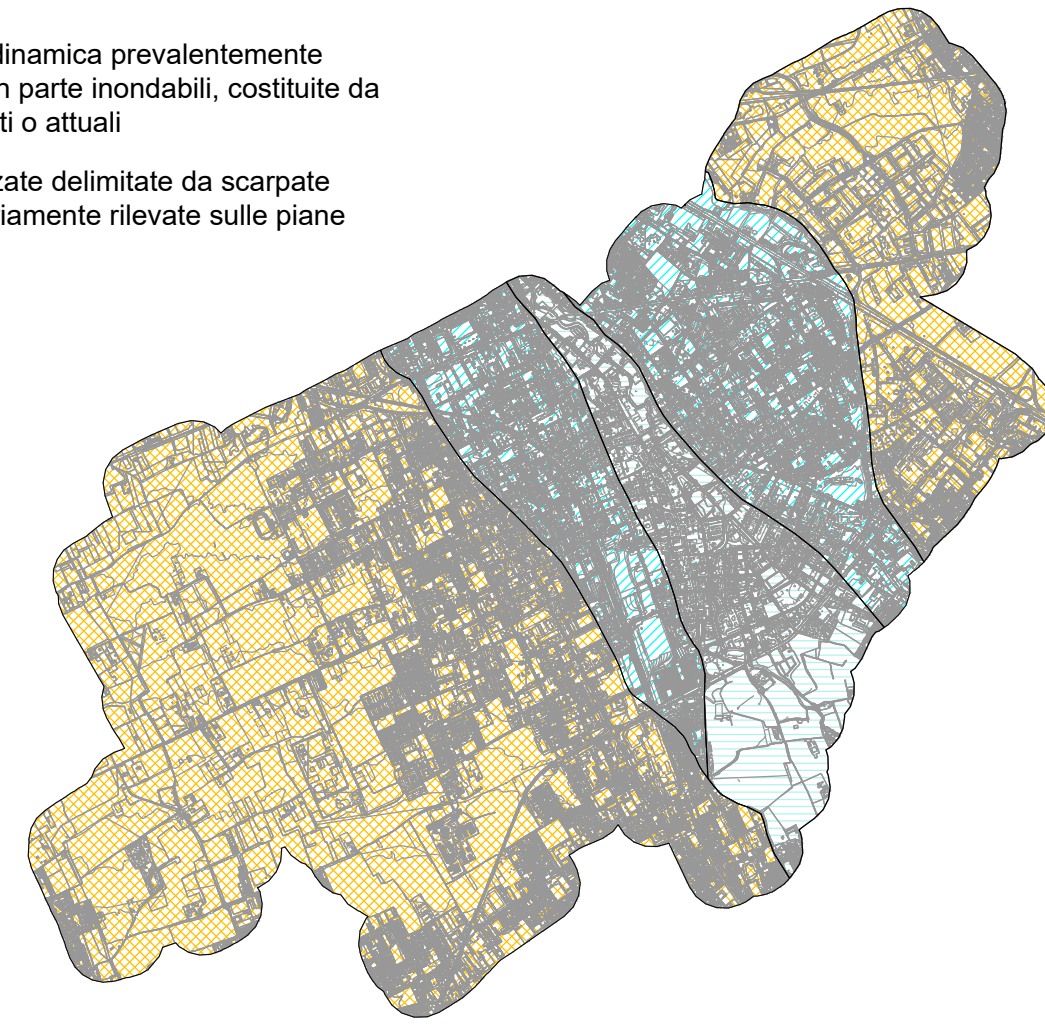





**AMBITI GEOMORFOLOGICI**

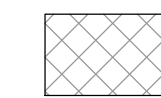

-  Alta pianura ghiaiosa appartenente al "Livello Fondamentale della Pianura"
-  Piane fluviali a dinamica prevalentemente deposizionale, in parte irondabili, costituite da sedimenti recenti o attuali
-  Superfici terrazzate delimitate da scarpate d'erosione e variamente rilevate sulle piane fluviali attuali



**ELEMENTI GEOMORFOLOGICI**

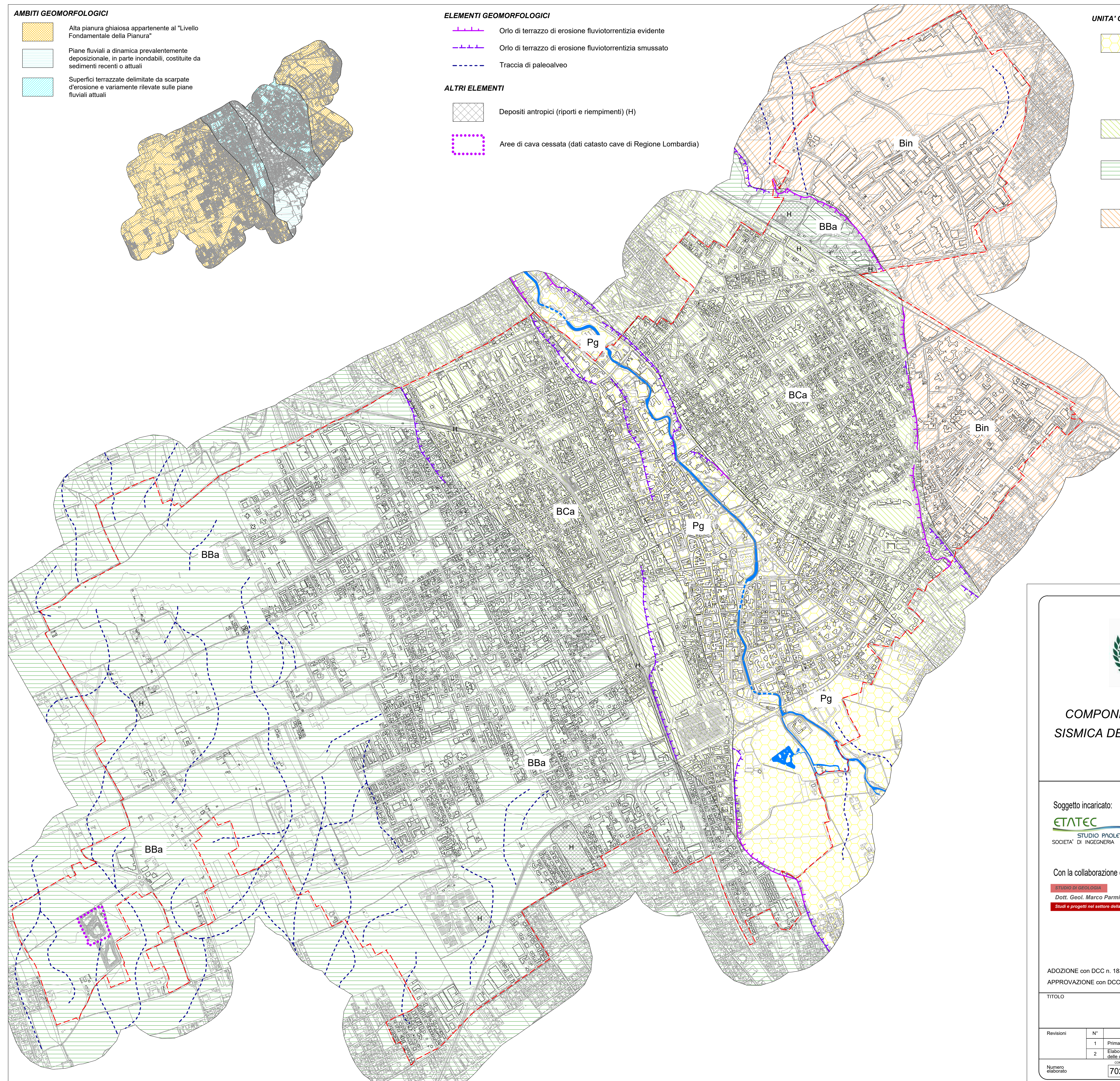
-  Orlo di terrazzo di erosione fluviotorrentizia evidente
-  Orlo di terrazzo di erosione fluviotorrentizia smussato
-  Traccia di paleoalveo

**ALTRI ELEMENTI**

-  Depositi antropici (riporti e riempimenti) (H)
-  Aree di cava cessata (dati catasto cave di Regione Lombardia)

**UNITA' GEOLOGICHE DEL QUATERNARIO**

-  **Sistema del Po (Pg)**  
*Pleistocene sup - Olocene*  
Depositi fluviali privi di alterazione, costituiti da sabbie limoso-ghiaiose in superficie, passanti a ghiaie in matrice limoso - sabbiosa in profondità
-  **Unità di Minoprio - Supersistema di Besnate**  
*Pleistocene medio - Pleistocene sup.*  
Depositi fluvio-glaciali costituiti da ghiaie a supporto clastico e di matrice sabbioso e sabbioso - limosa; limi ghiaiosi; sabbie e sabbie limose. Copertura loessica non osservata
-  **Unità di Castellanza (BCa) - denominazione locale**  
Depositi fluvio-glaciali con profilo di alterazione moderatamente evoluto, costituiti da ghiaie poligeniche a supporto clastico con ciottoli in matrice sabbiosa e sabbie limose.
-  **Unità di Busto Arsizio (BBa) - denominazione locale**  
Depositi fluvio-glaciali con profilo di alterazione moderatamente evoluto, costituiti da ghiaie poligeniche a supporto di matrice sabbioso - limosa e sabbie localmente limose.
-  **Sistema di Binago (Bin)**  
*Pleistocene medio*  
Depositi fluvio-glaciali con profilo di alterazione evoluto, costituiti da ghiaie poligeniche a supporto clastico con matrice limoso - sabbiosa. Copertura loessica limosa presente in superficie.



**CITTÀ DI LEGNANO**  
(Prov. Milano)

**COMPONENTE GEOLOGICA IDROGEOLOGICA E  
SISMICA DEL PIANO DI GOVERNO DEL TERRITORIO  
AGGIORNAMENTO 2022**

GIUGNO 2024

**Soggetto incaricato:**  
**ETATEC** STUDIO PIAZZETTI SOCIETA' DI INGEGNERIA  
Via Bassini n. 23 - 20133 MILANO  
Tel. 02/2681254 Fax 02/2681553  
E-Mail: etatec@etatec.it

**progettisti:**  
Dott. Ing. Cristina G. Passoni  


**Con la collaborazione di:**  
**STUDIO DI GEOLOGIA**  
Dott. Geol. Marco Parmigiani  
Studi e progetti nel settore della geologia  
Via R. Sarco n. 3 - 21049 Tradate (VA)  
Tel./Fax 0331/810710  
E-Mail: geologoparmigiani@gmail.com

Dott. Geol. Marco Parmigiani  


ADOZIONE con DCC n. 183 del 05/12/2023  
APPROVAZIONE con DCC n. 76 del 12/06/2024

TITOLO  
**Carta geologica e geomorfologica**  
Scala 1:10.000

Revisioni	N°	Descrizione	Data
	1	Prima emissione	Dicembre 2022
	2	Elaborato modificato e/o integrato a seguito dell'accoglimento delle osservazioni e dei pareri pervenuti	Giugno 2024

Numero elaborato: **702-01** **CG** **Tav** **CG.01**