

RIDUZIONE DELLA SOGLIA DI CONSUMO DI SUOLO PER DESTINAZIONE FUNZIONALE PREVALENTE

AT | Ambiti di trasformazione - Funzione prevalente

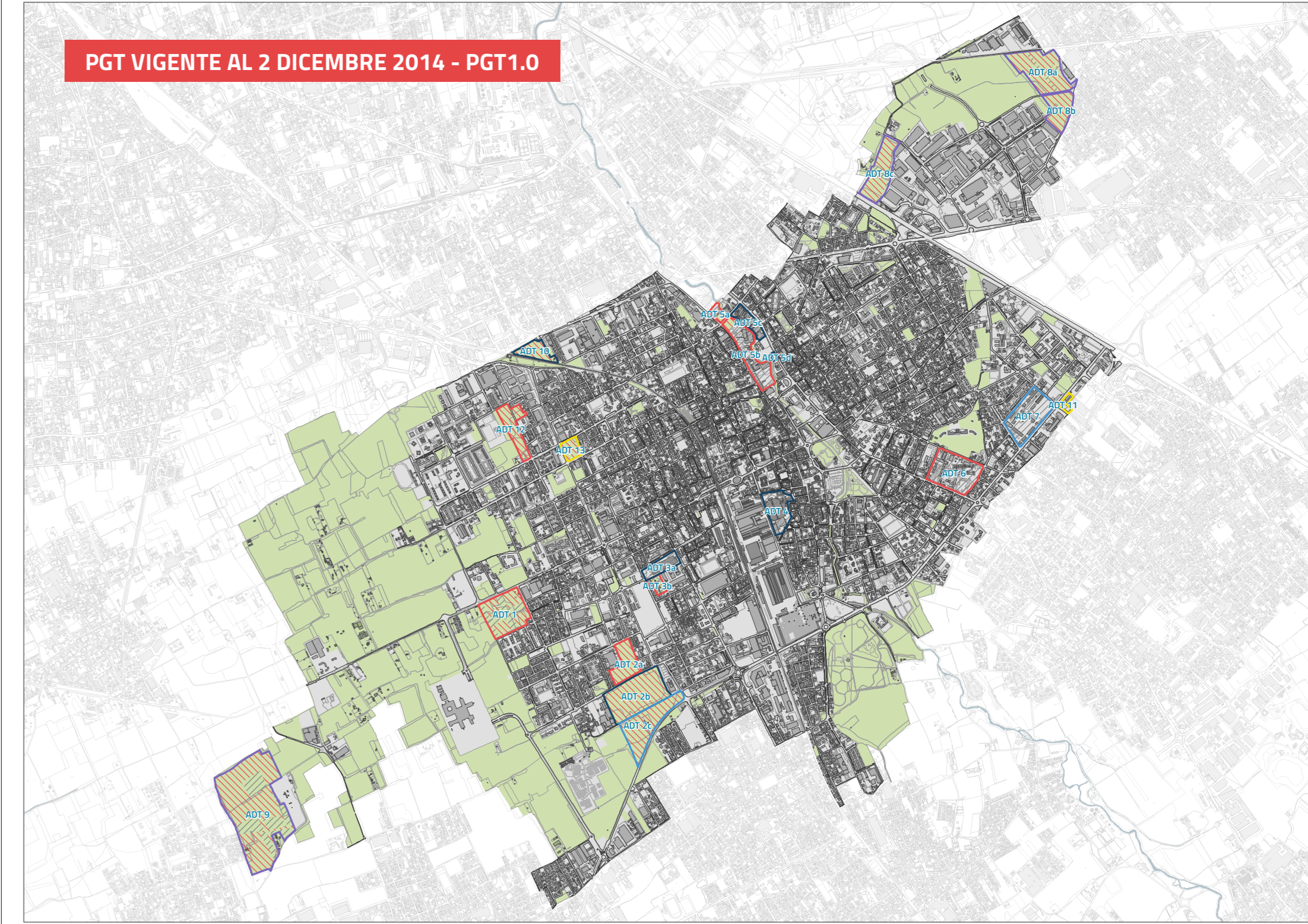
- Funzione prevalentemente residenziale
- Funzione prevalentemente commerciale
- Funzione prevalentemente terziaria
- Funzione prevalentemente produttiva

CONSUMO DI SUOLO

- Incidenza sul consumo di suolo**
- Superficie urbanizzabile su suolo agricolo o naturale
 - Superficie urbanizzabile su urbanizzato o non incidente su suolo agricolo o naturale
 - Superficie agricola o naturale
 - NAF - Nuclei di Antica Formazione (Art. 21)
- Stato di fatto e di diritto**
- Superficie urbanizzata
 - Superficie agricola o naturale
 - NAF - Nuclei di Antica Formazione (Art. 21)

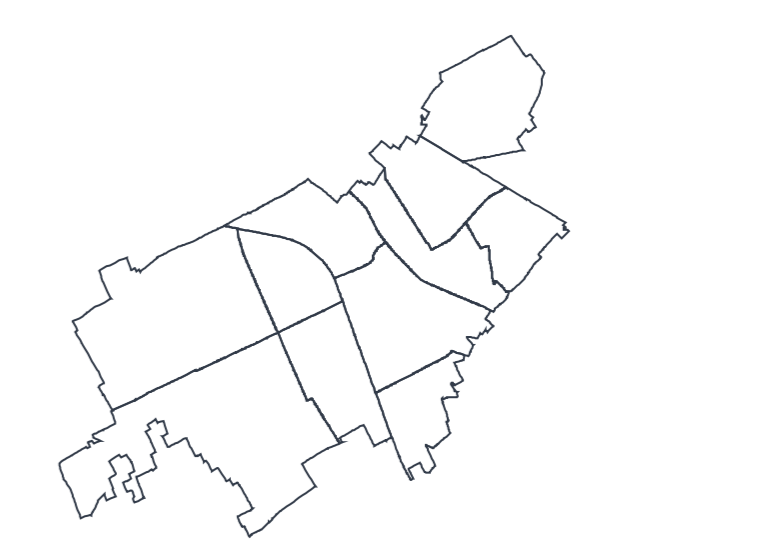
ALTRI ELEMENTI

- Parco Locale di Interesse Sovracomunale



PGT LEGNANO
VARIANTE GENERALE AL PGT
 PIANO DELLE REGOLE

PR5a
**CARTA DEL CONSUMO DI SUOLO:
 SOGLIA DI RIDUZIONE**
 Elementi dello stato di fatto e di diritto



Città di Legnano
 ASSESSORATO ALLA CITTÀ FUTURA

SINDACO
 Lorenzo Radice

ASSESSORE ALLA CITTÀ FUTURA
 Lorena Fedeli

UFFICIO DI PIANO
 Rossella De Zotti
 Giulia Macchetto
 Elisa Pontiggia
 Maurizio Tomio

GRUPPO DI PROGETTAZIONE - CENTRO STUDI PIM
 Franco Sacchi (direttore responsabile)
 Angelo Armentano (capo-progetto)
 Francesca Boeri (aspetti ambientali, paesistici e VAS)
 Giada Agnoli, Letizia Cavalli, Elena Corsi,
 Marco Norzani, Alessandro Santomena,
 Marcello Liberti Foppa (consulenti esterni)

ADOZIONE
 con DCC n. ... del .../.../...

APPROVAZIONE
 con DCC n. ... del .../.../...