

REC - RETE ECOLOGICA COMUNALE

Sistema della Rete Ecologica Regionale e Metropolitana

- Elemento primario della RER
- Elemento secondario della RER
- Gangli della RER
- Varchi della RER
- Parco Regionale
- Corridoi ecologici REM

Sistema della Rete Ecologica Comunale

Nodi

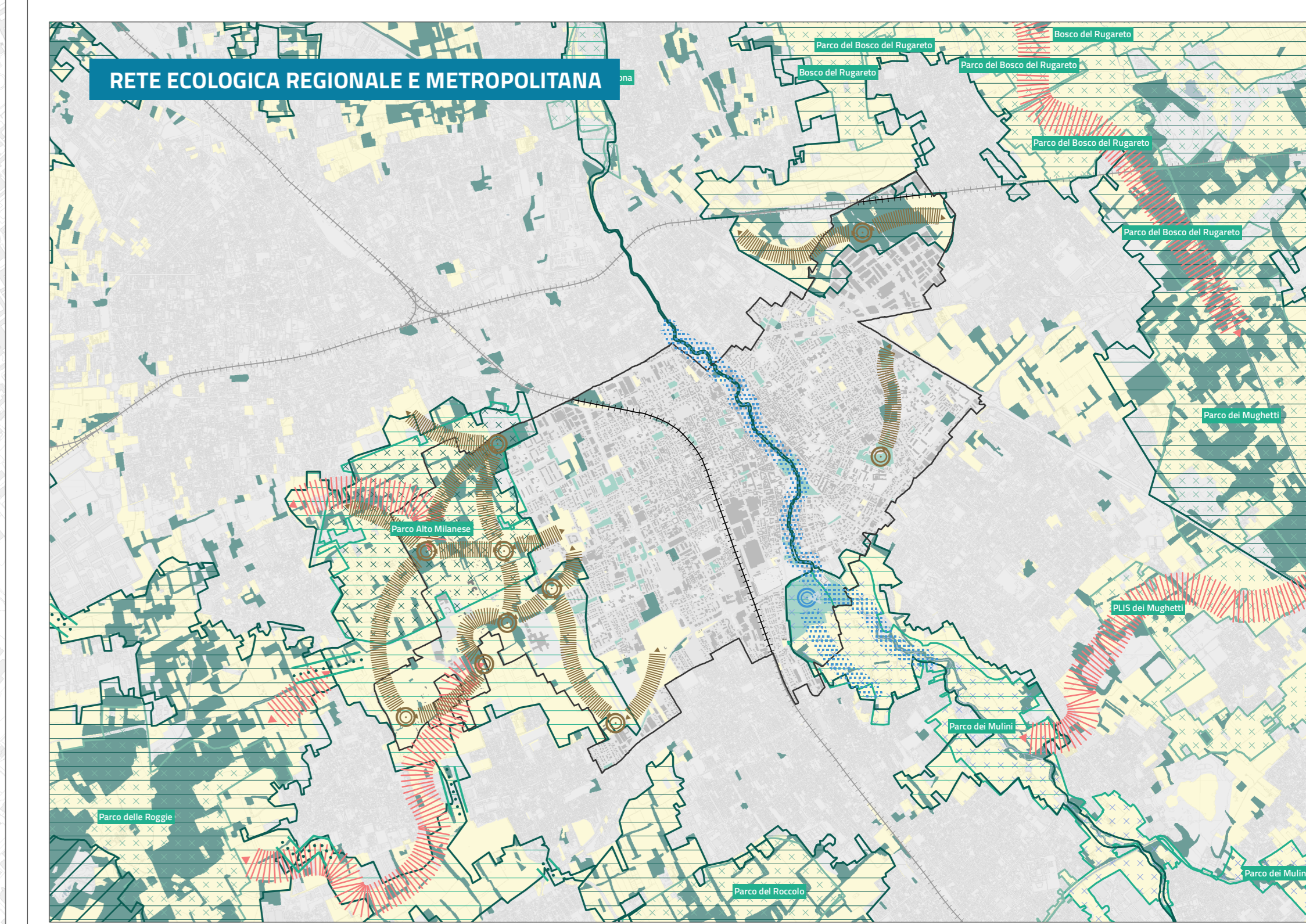
- Sistema dell'Alto Milanese
- Sistema dell'Ospedale - Cimitero
- Sistema del Bosco Tosi
- Sistema dei Ronchi
- Sistema del Fiume Olona e Parco dei Mulini
- Filari alberati esistenti
- PLUS - Parco Locale di Interesse Sovracommunale
- Bicipolitana - esistente
- Rete ciclabile in progetto
- Filari alberati in progetto
- Parco Alto Milanese
- Bicipolitana - Progetto

Corridoio

- Aree boschive
- Parco dei Mulini
- Rete ciclabile esistente

Base cartografica

- Verde urbano
- Aree boschive
- Tessuto urbanizzato
- Spazi di valore ecologico
- Corpi idrici
- Linea ferroviaria
- Aree agricole
- Nuclii di Antica Formazione e tessuti di matrice storica



PGT LEGNANO
VARIANTE GENERALE AL PGT
DOCUMENTO DI PIANO
DP7
RETE ECOLOGICA COMUNALE

Città di Legnano
 ASSESSORATO ALLA CITTÀ FUTURA

SINDACO
 Lorenzo Radice

ASSESSORE ALLA CITTÀ FUTURA
 Lorena Fedeli

UFFICIO DI PIANO
 Rossella De Zotti
 Annalisa Mucchetti
 Elisa Pontiggia
 Maurizio Tomio

GRUPPO DI PROGETTAZIONE - CENTRO STUDI PIM
 Pimato Sacchi (direttore responsabile)
 Angelo Armentano (capo-progetto)
 Francesca Boeri (aspetti ambientali, paesistici e VAS)
 Giulia Agnoli, Letizia Cavalli, Elena Corsi,
 Marco Rizzaro, Alessandro Santomena,
 Marcello Uberti Foppa (consulenti esterni)

ADOZIONE
 con DCC n. ... del .../.../...

APPROVAZIONE
 con DCC n. ... del .../.../...

pgt.legnano.org Data elaborazione ottobre 2023 | Scala 1:8.000 IST_24_21_ELA_AV_07_TV_07