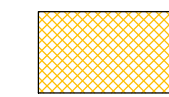
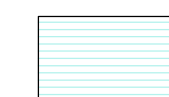
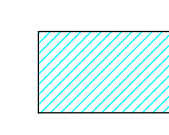
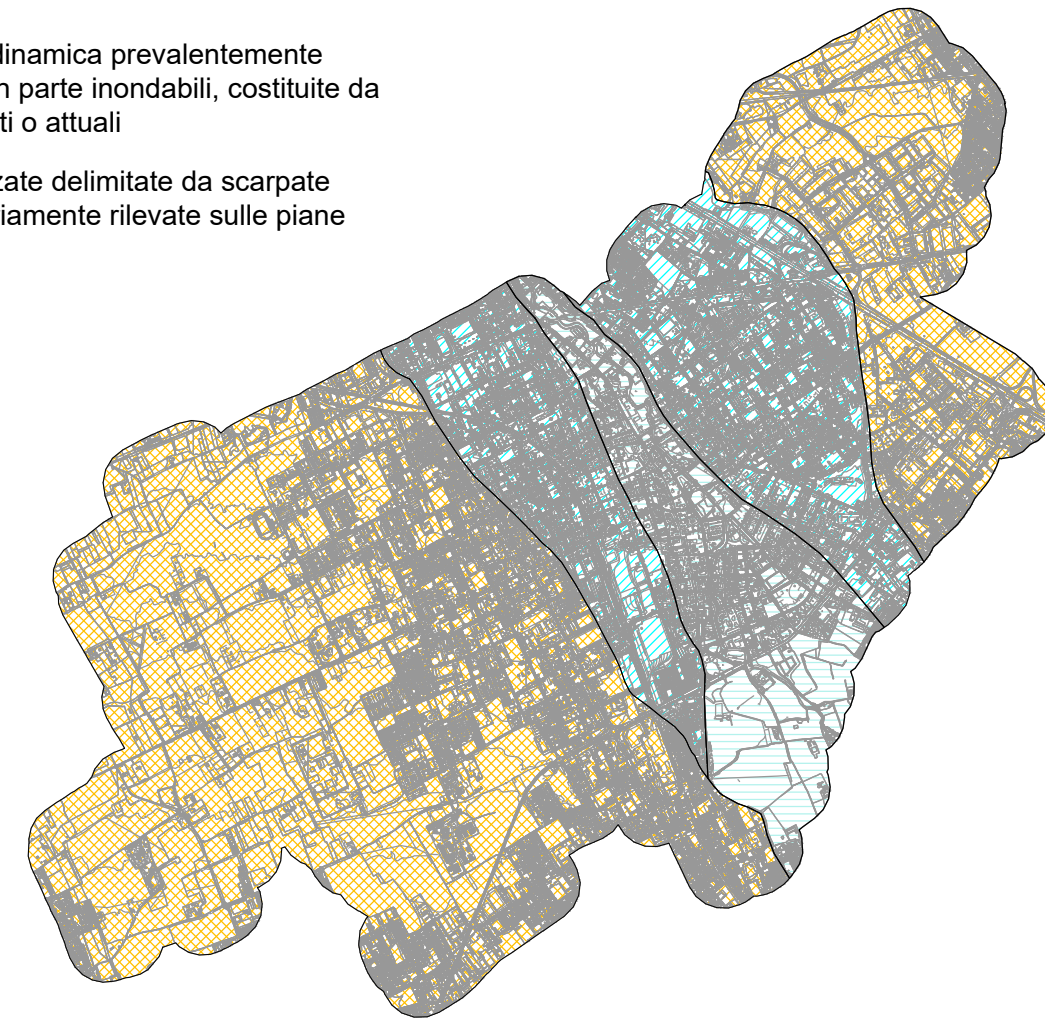





AMBITI GEOMORFOLOGICI

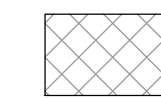

-  Alta pianura ghiaiosa appartenente al "Livello Fondamentale della Pianura"
-  Piane fluviali a dinamica prevalentemente deposizionale, in parte irondabili, costituite da sedimenti recenti o attuali
-  Superfici terrazzate delimitate da scarpate d'erosione e variamente rilevate sulle piane fluviali attuali



ELEMENTI GEOMORFOLOGICI

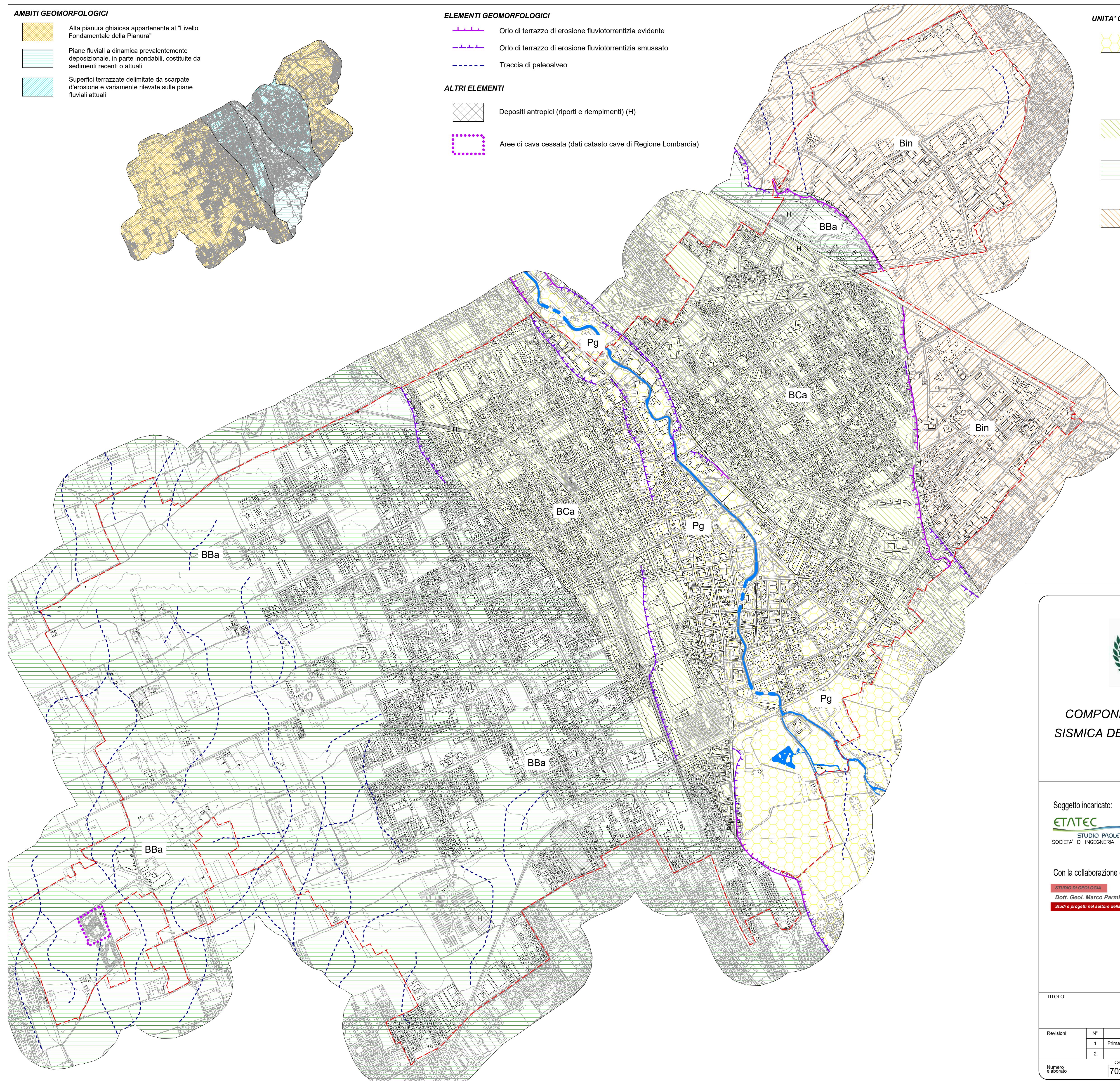
-  Orlo di terrazzo di erosione fluviotorrentizia evidente
-  Orlo di terrazzo di erosione fluviotorrentizia smussato
-  Traccia di paleoalveo

ALTRI ELEMENTI

-  Depositi antropici (riporti e riempimenti) (H)
-  Aree di cava cessata (dati catasto cave di Regione Lombardia)

UNITA' GEOLOGICHE DEL QUATERNARIO

-  **Sistema del Po (Pg)**
Pleistocene sup - Olocene
Depositi fluviali privi di alterazione, costituiti da sabbie limoso-ghiaiose in superficie, passanti a ghiaie in matrice limoso - sabbiosa in profondità
-  **Unità di Minoprio - Supersistema di Besnate**
Pleistocene medio - Pleistocene sup.
Depositi fluvio-glaciali costituiti da ghiaie a supporto clastico e di matrice sabbioso e sabbioso - limosa; limi ghiaiosi; sabbie e sabbie limose. Copertura loessica non osservata
-  **Unità di Castellanza (BCa) - denominazione locale**
Depositi fluvio-glaciali con profilo di alterazione moderatamente evoluto, costituiti da ghiaie poligeniche a supporto clastico con ciottoli in matrice sabbiosa e sabbie limose.
-  **Unità di Busto Arsizio (BBa) - denominazione locale**
Depositi fluvio-glaciali con profilo di alterazione moderatamente evoluto, costituiti da ghiaie poligeniche a supporto di matrice sabbioso - limosa e sabbie localmente limose.
-  **Sistema di Binago (Bin)**
Pleistocene medio
Depositi fluvio-glaciali con profilo di alterazione evoluto, costituiti da ghiaie poligeniche a supporto clastico con matrice limoso - sabbiosa. Copertura loessica limosa presente in superficie.



CITTÀ DI LEGNANO
(Prov. Milano)

**COMPONENTE GEOLOGICA IDROGEOLOGICA E
SISMICA DEL PIANO DI GOVERNO DEL TERRITORIO**
AGGIORNAMENTO 2022

DICEMBRE 2022

Soggetto incaricato:
ETATEC STUDIO PAOLETTI SOCIETA' DI INGEGNERIA
Via Bassini n. 23 - 20133 MILANO
Tel. 02/2681254 Fax 02/2681553
E-Mail: etatec@etatec.it

Con la collaborazione di:
STUDIO DI GEOLOGIA
Dott. Geol. Marco Parmigiani
Studi e progetti nel settore della geologia
Via R. Sarco n. 3 - 21049 Tradate (VA)
Tel./Fax 0331/810710
E-Mail: geoloparmigiani@gmail.com

I progettisti:
Dott. Ing. Cristina G. Passoni
Dott. Geol. Marco Parmigiani

TITOLO
Carta geologica e geomorfologica
Scala 1:10.000

Revisioni	N°	Descrizione	Data
	1	Prima emissione	20/12/2022
	2		

Numero elaborato: **702-01** **CG** **Tav** **CG.01**