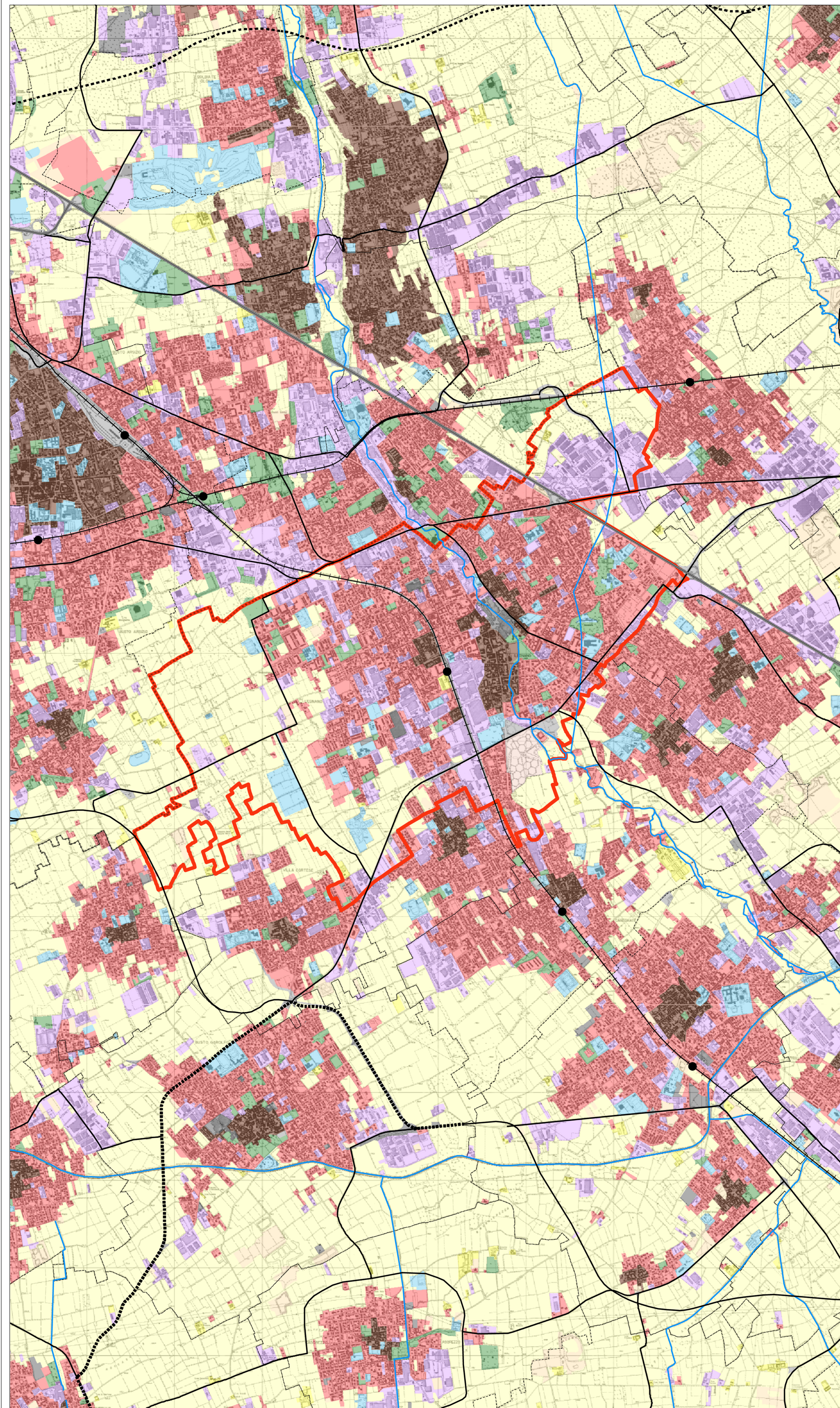
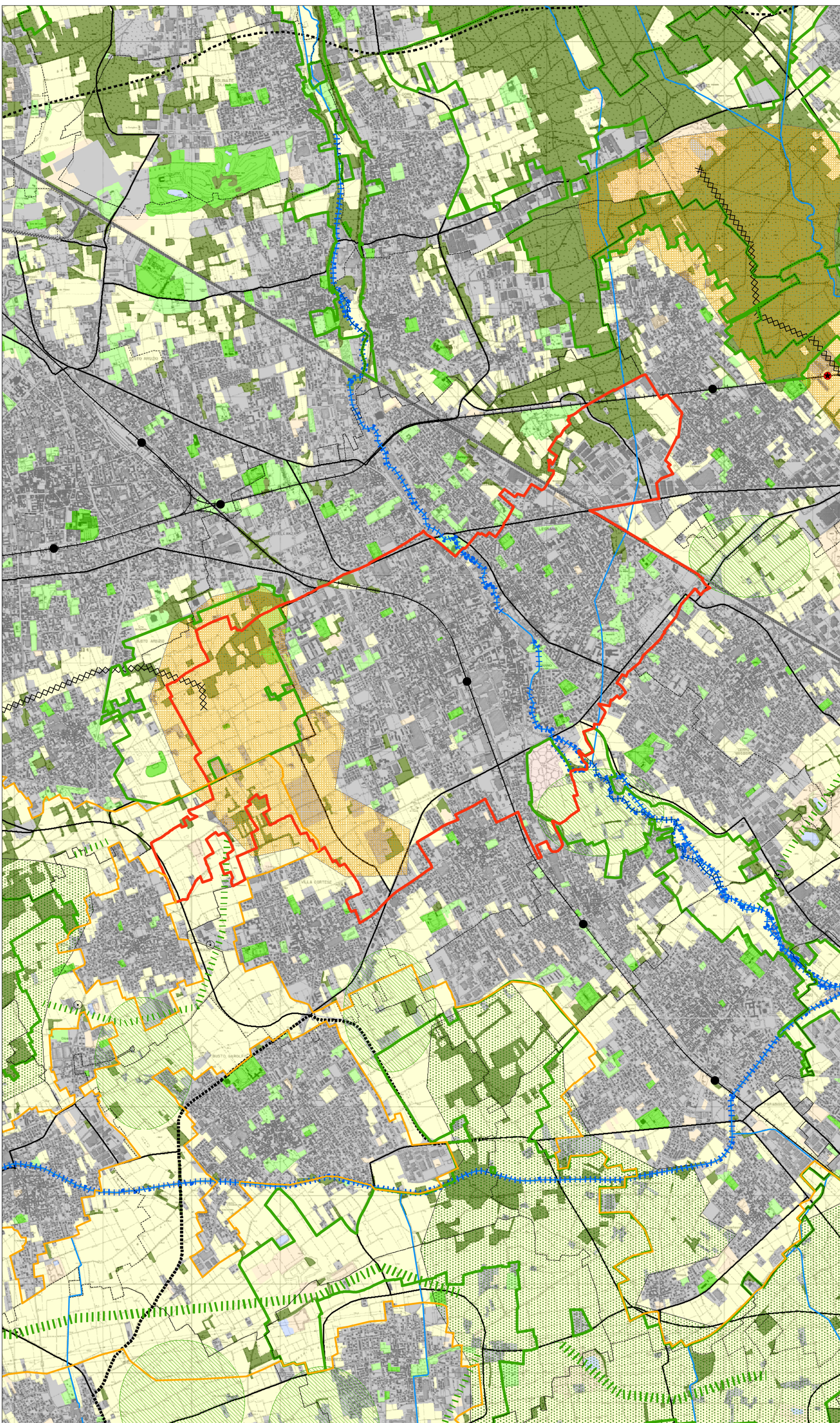


Contesto metropolitano: aree urbanizzate



Contesto metropolitano: rete ecologica



- Infrastrutture**
- Autostrade
 - Altre strade
 - Strade di progetto
 - Ferrovie e metropolitane
 - Spazi accessori della mobilità
 - Stazioni ferroviarie esistenti
- Contorni**
- Confine del comune di Legnano
 - Confini comunali
 - Confine provinciale
- Aree urbanizzate**
- Tessuto residenziale denso e continuo mediamente denso
 - Tessuto residenziale discontinuo, rado e nucleiforme, sparso
 - Insediamenti industriali, artigianali, commerciali
 - Aree per servizi pubblici o di interesse pubblico e generale
 - Parchi e giardini
 - Aree di cantiere
- Aree non urbanizzate**
- Insediamenti agricoli e cascinie
 - Seminativi, prati e boschi
 - Aree sterili o incolte
- Aree urbanizzate (detailed)**
- Aree urbanizzate
 - Impianti sportivi e ricreativi, strutture turistiche
 - Parchi e giardini
- Aree non urbanizzate (detailed)**
- Seminativo e prati
 - Vegetazione naturale, aree incolte
 - Aree sterili
 - Boschi e legnose agrarie
 - Aree idriche e corsi d'acqua principali
- Rete ecologica**
- Varchi
 - Barriere
 - Dorsale verde nord
 - Direttrici di permeabilità verso territori esterni
 - Fasce territoriali entro cui promuovere o consolidare corridoi ecologici primari
 - Fasce territoriali entro cui promuovere o consolidare corridoi ecologici secondari
 - Principali linee di connessione con il sistema urbano del verde
 - Principali corridoi ecologici dei corsi d'acqua
 - Zone periferiche su cui attivare politiche polivalenti di riassetto fruttivo ed ecologico
 - Gangli principali
 - Gangli secondari
 - Confini dei Parchi Regionali
 - Confini PLUS

Fonti: Progetto DATI, Provincia di Milano e progetto DUSAF, Regione Lombardia

PGT Piano di Governo del Territorio
Presenti al futuro



IL SINDACO
Arch. Lorenzo Vignoli

L'ASSESSORE DELEGATO
(R. Giambattista Pirella)

Documento di Piano

Contesto metropolitano / aree urbanizzate

scala 1/20.000

Tav. DA. 01

18 aprile 2011

Gruppo di lavoro con:
Arch. Franco Aprà - Arch. Marco Engli
PUBBLICITÀ - Ing. Alberto Druetta, Ing. Damiano Rossi
Messimo Bianchi, Laura Bossa
Arch. Gian Carlo Mondini
Società di Ricerca e Pianificazione - Dott. Mauro Anzani
Valentina Motta, Stefano Battalocchio
Arch. Paola Ferri
Ufficio Pianificazione generale e attuativa