

COMMITTENTE:



AMMINISTRAZIONE COMUNALE DI LEGNANO

INCARICO: Aggiornamento e adeguamento della componente geologica, idrogeologica e sismica del piano di governo del territorio ai sensi della D.G.R. 30 novembre 2011 - n.IX/2616

UBICAZIONE: Legnano (MI)

OGGETTO: Carta pedologica

FILE:	SCALA: 1:10.000	A CURA DI Dott. ssa Caterina Melandri
DATA: Marzo 2016	ALLEGATO: 2	

www.arethusa-geo.it



ARETHUSA

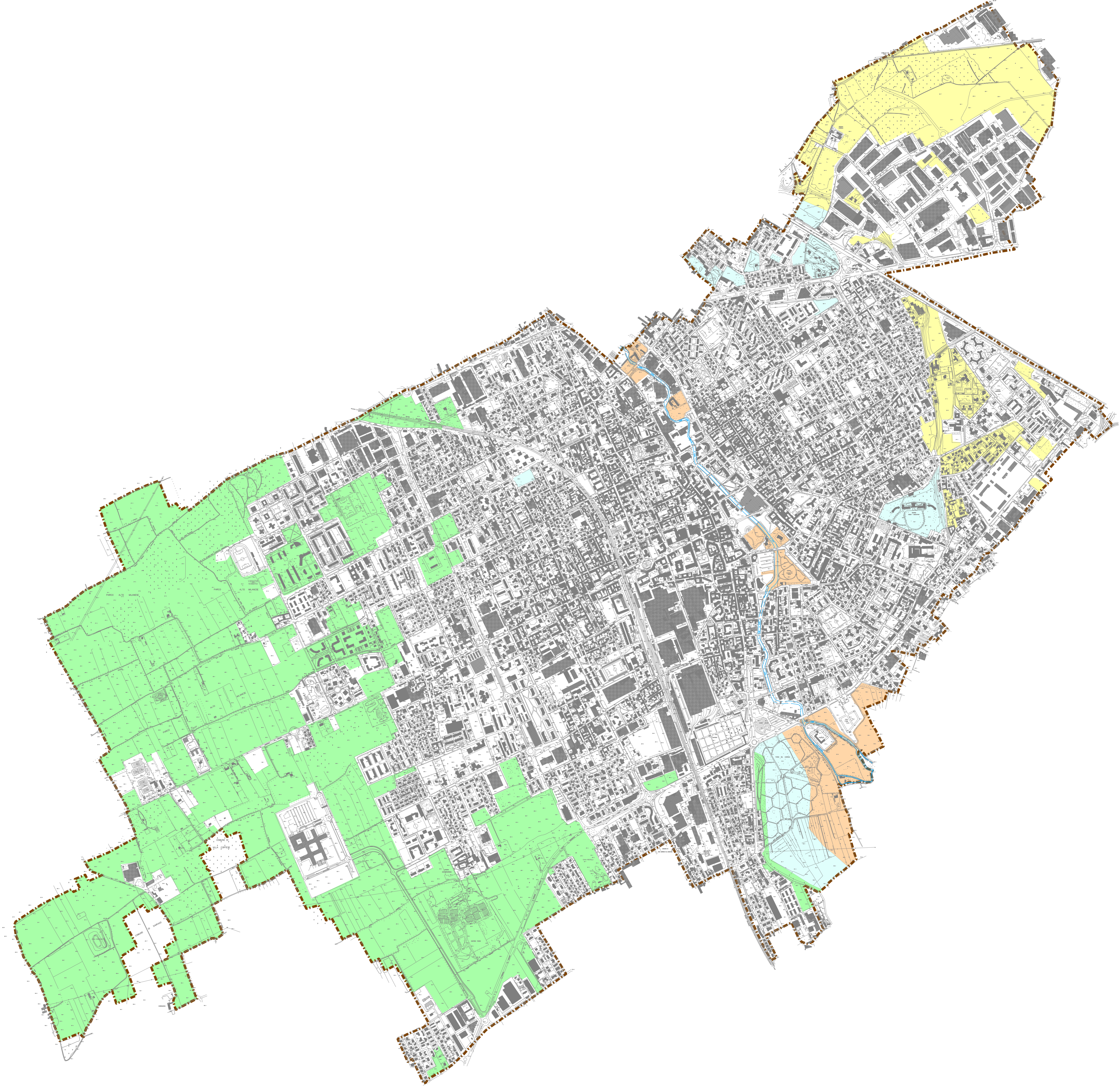
GEOLOGIA AMBIENTE TERRITORIO E SICUREZZA



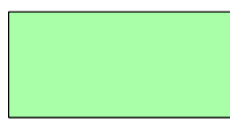
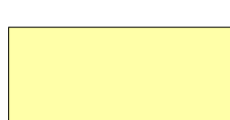
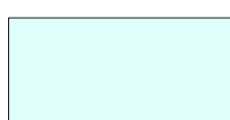

VIA TRENTO, 14 - 24035 CURNO (BG)
TEL 035.43.76.882 FAX 035.43.76.666
E-MAIL: arethusa@arethusa-geo.it

RESPONSABILE TECNICO

dott. Ermanno Dolci

LA DITTA



-  Limite comunale
-  Assenza di suolo naturale; aree urbane e verde urbano.
-  Suoli moderatamente profondi o sottili limitati da substrato ciottoloso sabbioso, scheletro comune in superficie, abbondante in profondità, tessitura media, grossolana in profondità, reazione subacida, saturazione molto bassa, medio alta in profondità, drenaggio moderatamente rapido o buono. (DYSTRIC CAMBISOLS; Capacità d'uso IIIS; Capacità protettiva B; Valore natur. B) Unità cartografica ERSAL n. 31
-  Suoli sottili, limitati da substrato ciottoloso-sabbioso, scheletro comune o frequente in superficie, poi abbondante, tessitura moderatamente grossolana in superficie, grossolana in profondità, reazione acida, saturazione molto bassa, drenaggio moderatamente rapido. (DYSTRIC CAMBISOLS; Capacità d'uso IIIS; Capacità protettiva B; Valore natur. M) Unità cartografica ERSAL n. 32
-  Suoli moderatamente profondi, limitati da ghiaie e ciottoli non calcarei, orizzonti superficiali scuri, ricchi in sostanza organica, scheletro comune in superficie, abbondante in profondità, tessitura media o moderatamente grossolana, reazione subacida, saturazione media in superficie e bassa in profondità, drenaggio buono. (FLUVI-DYSTRIC CAMBISOLS; Capacità d'uso IIS; Capacità protettiva B; Valore natur. B) Unità cartografica ERSAL n. 53
-  Suoli sottili su substrati limitanti ghiaiosi, scheletro comune o frequente negli orizzonti superficiali, abbondante in profondità tessitura da fine a moderatamente grossolana, reazione subacida o neutra, saturazione bassa o media, drenaggio buono, localmente mediocre a seguito delle oscillazioni periodiche della falda. (UMBRIC REGOSOLS; Capacità d'uso IIIW; Capacità protettiva M; Valore natur. B) Unità cartografica ERSAL n. 64